



GC Tooth Mousse: La nuova pasta protettiva con triplo effetto: rafforza, protegge, reintegra.



GC Tooth Mousse:

- E' una crema per uso topico priva di zucchero, a base di acqua, da applicare nella cavità orale.
- Rilascia Recaldent™ (CPP-ACP) per ripristinare l'equilibrio minerale nell'ambiente orale.
- Contribuisce a stimolare il flusso salivare per migliorare l'efficacia di CPP-ACP (Recaldent™).
- Agisce rapidamente, entro 2-5 minuti a seconda della situazione clinica.
- L'uso è sicuro (anche se non deve essere utilizzato con pazienti affetti da allergia alla proteina del latte).
- Ha un ottimo gusto e dà la sensazione di avere denti più lisci e puliti.



Disponibile in cinque aromi diversi (melone, fragola, tutti i frutti, menta e vaniglia), fornito in confezione assortita contenente 10 tubetti da 40 g (35 ml), due tubetti per ciascun aroma. E' disponibile una confezione promozionale speciale fino a esaurimento scorte.

Sicurezza

Tutti gli studi compiuti fino ad oggi su Recaldent™, dimostrano che il prodotto è sicuro sui pazienti, sebbene non debba essere utilizzato su pazienti allergici alla proteina del latte. Può anche essere utilizzato in modo sicuro con materiali dentali comuni quali i vetro-ionomeri, le resine composite, le leghe, le ceramiche, i dentifrici e i materiali sbiancanti. Recaldent™ inoltre funziona in sinergia con il fluoro.



Recaldent™ viene usato su licenza concessa da Recaldent™ Pty. Limited. Recaldent™ CPP-ACP è un derivato della caseina del latte ed è privo di lattosio. Evitare l'uso su pazienti affetti da allergie alla proteina del latte.

Letteratura disponibile su richiesta e tramite il nostro sito Web.

GC EUROPE N.V.

Head Office
Interleuvenlaan 13
B - 3001 Leuven
Tel. +32.16.39.80.50
Fax. +32.16.40.02.14
info@gceurope.com
www.gceurope.com

Test della saliva

GC ha sviluppato il Saliva Buffer Test Kit per meglio determinare le proprietà della saliva stimolata e non stimolata del paziente. GC Saliva Buffer Test Kit, confezione da 20 test.



GC ITALIA S.r.l.

Via Calabria 1
I - 20098 San Giuliano Milanese
Tel. +39.02.98.28.20.68
Fax. +39.02.98.28.21.00
info@italy.gceurope.com
www.italy.gceurope.com

La Natura sa come proteggere: Tooth Mousse di GC.

Dalla natura GC Tooth Mousse.

Applicato sui denti rafforza, protegge, reintegra.





La saliva come sistema di protezione.

Equilibrio in ambiente orale:
la situazione ideale.

È perfettamente normale che lo smalto dei denti si demineralizzi gradualmente a causa della perdita di ioni di calcio e fosfato. Questo accade quando lo smalto viene attaccato da bevande acide e acidi organici prodotti dai residui alimentari che fanno fermentare i batteri della placca. La saliva è il principale sistema di protezione naturale contro l'attacco degli acidi. Essa elimina i batteri e il cibo dai denti, funge da lubrificante per ridurre l'abrasione dello smalto e la sua capacità di tamponamento contribuisce a neutralizzare gli acidi e a ripristinare un ambiente approssimativamente con pH neutro. Inoltre, la saliva "inonda" i denti di ioni liberi di calcio e fosfato nonché di fluoro che possono entrare nello smalto e dunque rimpiazzare gli ioni persi rimineralizzando così lo smalto.

È proprio grazie a questo effetto di mantenimento del pH orale e dell'"equilibrio" minerale che la saliva protegge l'ambiente orale e contribuisce a prevenire la carie.

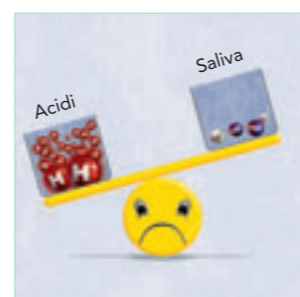
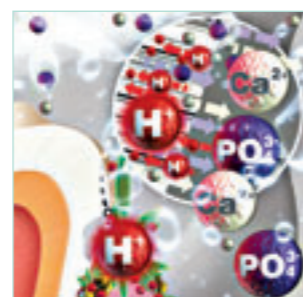
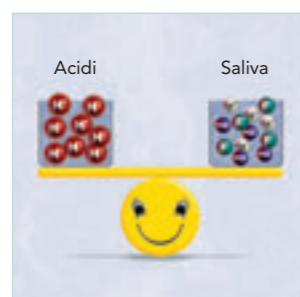
Cosa accade quando la saliva non riesce a proteggere l'ambiente orale?

L'equilibrio della mineralizzazione può essere intaccato da molte cose: deficit o scarsità di saliva come in caso di xerostomia, eccesso di batteri della placca che producono acido a causa di una scorretta igiene orale e errate abitudini alimentari quali ad esempio un uso eccessivo di bevande acide.

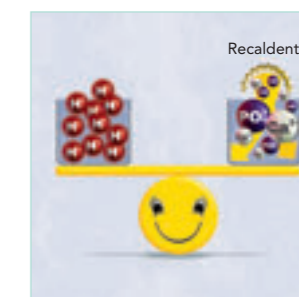
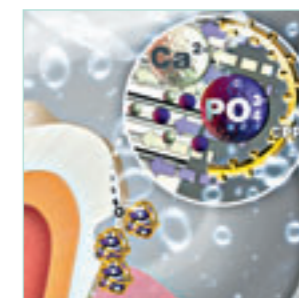
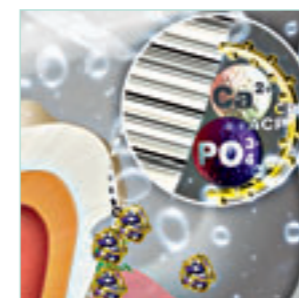
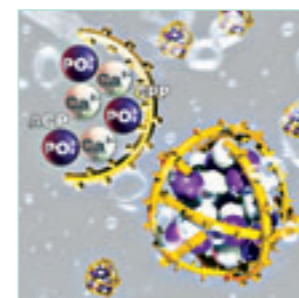
Tutti questi fattori possono far sì che l'ambiente orale diventi troppo acido. In tal caso dallo smalto vengono rilasciati più ioni di calcio e fosfato di quanti non ne vengano integrati dalla saliva, quindi si perde l'equilibrio minerale: l'equilibrio tra rimineralizzazione e demineralizzazione cambia a favore della demineralizzazione.

La demineralizzazione ha luogo quando gli acidi entrano nello smalto e sciolgono i cristalli di apatite, rilasciando ioni di calcio e fosfato nella saliva e portandoli via dalla superficie del dente. Col passare del tempo, questo comporta la distruzione della superficie sottostante di smalto e l'inizio della carie, che spesso assume l'aspetto di macchie biancastre.

Può insorgere uno squilibrio minerale.



GC Tooth Mousse con Recaldent™



Difese naturali più forti.

Recaldent™ è un derivato della proteina del latte, la caseina. Da anni ormai si sa che il latte e i suoi derivati hanno un effetto protettivo per i denti. Recentemente la ricerca ha dimostrato che questa attività è dovuta a una parte della proteina della caseina chiamata caseina fosfopeptide (o CPP), alla quale sono "legati" ioni di calcio e fosfato nella forma di calcio fosfato amorfo (o ACP). Il calcio fosfato normalmente è insolubile, ovvero forma una struttura cristallina con pH neutro. Tuttavia, la CPP mantiene il calcio e il fosfato in uno stato amorfo, non cristallino. Questo complesso di CPP-ACP (Recaldent™) è pertanto un sistema ideale per l'erogazione di ioni di calcio e fosfato liberamente disponibili.

GC Tooth Mousse è il primo prodotto per uso professionale che contiene la tecnologia Recaldent™.

Quando si applica GC Tooth Mousse nella cavità orale, la parte "adesiva" CPP del complesso CPP-ACP si lega subito allo smalto, alla pellicola, alla placca e al tessuto molle, erogando il calcio e il fosfato esattamente dove servono. La sua incorporazione nella pellicola salivare sembra ridurre notevolmente l'adesione di determinati batteri della placca. Gli ioni liberi di calcio e fosfato si liberano poi dalla CPP, entrano nello smalto e si riformano come cristalli di apatite. Pertanto GC Tooth Mousse è come uno "smalto liquido" che protegge i denti e contribuisce in modo unico a mantenere l'equilibrio naturale degli acidi nel cavo orale.

GC Tooth Mousse ha un gusto gradevole ed è disponibile in sei deliziosi aromi: menta, fragola, melone, tutti i frutti e vaniglia.

Situazioni in cui usare GC Tooth Mousse:

Rafforza

- Prima e dopo lo sbiancamento

Protegge

- Dall'ipersensibilità
- Dopo la pulizia dentale professionale
- Durante i trattamenti ortodontici

Integra

- Contribuisce a stimolare il flusso salivare

Un approccio moderno alla prevenzione

GC Tooth Mousse con Recaldent™ è la nuova arma nell'arsenale di prodotti GC utili nell'odontoiatria mini-invasiva (MI).

